

SW역량마일리지 시기별 TASK

	3월	4월	5월	6월	7월	8월	9월	10월	11월	12월	1월	2월
학부생	1학기 마일리지 목표설정						2학기 마일리지 목표설정					
	← 마일리지 승인 (학부별 승인 담당 교수 지정 필요) →						← 장학금 신청 →					
교수								← 장학금 선발 →				
관리자	← 1학기 목표설정 공지 →		← 마일리지 승인 →				← 2학기 목표설정 공지 →		← 장학금 지급 →		← 마일리지 승인 →	

SW역량 마일리지 제도

Student Manual



광운대학교
KwangWoon University

SW중심대학사업단 | 02-940-5654/5659
swexcellence@kw.ac.kr



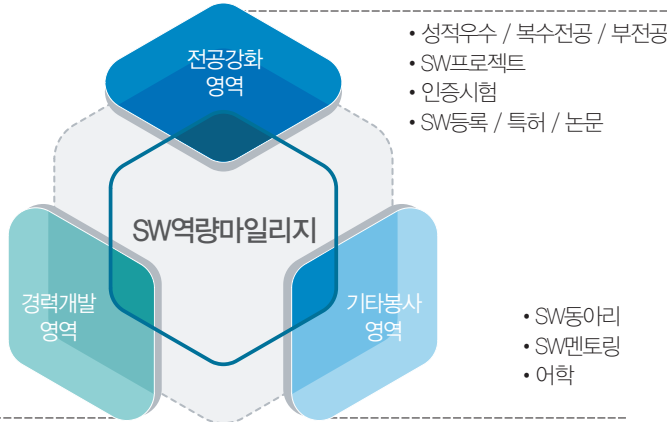
광운대학교
KwangWoon University

SW역량마일리지 제도



SW역량마일리지 제도란?

소프트웨어융합대학 컴퓨터정보공학부/소프트웨어학부/정보융합학부 재학생들을 대상으로 본인의 SW 역량 증진을 위하여 교내·외의 다양한 활동(전공강화/경력개발/기타봉사)에 참여하여 쌓은 실적과 경험에 대하여 마일리지를 누적하고, 이에 따라 장학금을 지급하는 제도입니다.



마일리지로 적립할 수 있는 항목은?

마일리지는 세 개의 영역별로 미리 공지한 항목에 대해서만 적립 가능하며, 마일리지를 적립할 수 있는 항목에 대해서는 [마일리지 항목]을 참고하시기 바랍니다.

마일리지 적용 시기는 언제인가요?

2018년 09월 실적부터 관리 (2019년 2학기 장학금지급 예정)

마일리지는 어떻게 적립되나요?

학생이 직접 실적을 SW역량마일리지시스템에 증빙과 함께 입력합니다. 마일리지는 입력하는 실적에 따라 누적되며, 누적 마일리지는 학과별로 검증합니다. 장학금 지급 후 소정의 누적 마일리지는 차감됩니다.

누적된 마일리지는 어떻게 사용할 수 있나요?

SW능력우수장학금 : 누적된 마일리지를 토대로 장학금을 신청할 수 있으며, SW능력우수장학금은 타장학금과 중복 수혜 가능합니다.

SW역량마일리지시스템 사용법



1 로그인 <https://itplusinfo.kw.ac.kr> 페이지 이동 후 확인하는 메인 페이지



- 1 u-campus에서 사용하는 ID/PW 입력 이후 로그인
- 2 SW 역량 마일리지 메뉴 이동

2 나의 마일리지 현황 마일리지 현황 확인 페이지

1 SW 역량 마일리지 제도

- SW역량마일리지 제도란? 본인의 SW역량 증진을 위하여 교내·외의 다양한 활동(전공강화/경력개발/기타봉사)에 참여하여 쌓은 실적과 경험에 대하여 마일리지를 누적하고, 이에 따라 장학금을 지급하는 제도입니다.
- 마일리지로 적립할 수 있는 항목은? 마일리지는 미리 공지한 항목에 대해서만 적립 가능하며, 마일리지를 적립할 수 있는 항목에 대해서는 [마일리지 항목]을 참고하시기 바랍니다.
- 마일리지는 어떻게 적립되나요? SW역량마일리지시스템에 학생이 직접 실적을 증빙과 함께 입력합니다. 마일리지는 입력하는 실적에 따라 누적되며, 누적 마일리지는 학과별로 검증합니다. 장학금 지급 후 소정의 누적 마일리지는 차감됩니다.
- 누적된 마일리지는 어떻게 사용할 수 있나요? 누적된 마일리지를 토대로 장학금을 신청할 수 있으며, 신청자에 한해 수혜 장학금이 지급됩니다. SW능력우수장학금은 타장학금과 중복 수혜 가능합니다.

2 인적사항

이름	장**
학번	201590601
단체명(계부명)	사회과학대학 / 미디어영상학부
학년	3학년

3 나의 마일리지 현황

년도	학기	취득 마일리지	차감 마일리지	잔액 마일리지
2018	1	100	0	100
2018	2	10	100	10

0 마일리지 상세 취득 현황

년도	학기	영역	항목	기준	취득 마일리지
2018	1	봉사기타영역	SW동아리	SW봉사리 회장	100
2018	2	전공강화영역	성적우수 및 향상	평균 평균 4.0이상 취득	10

0 마일리지 차감 현황

년도	학기	지급 항목	차감 마일리지	지급 액수
2018	2	2018 하반기 SW능력우수장학금	86	90
2018	2	2018 하반기 SW능력우수장학금	14	3

- 1 SW역량마일리지 제도 설명 확인
- 2 나의 인적사항 확인
- 3 나의 마일리지 현황 및 마일리지 상세 취득 현황, 차감 현황 확인

3 나의 마이리지 목표 설정 마이리지 목표 설정 페이지

- 1 위쪽 마이리지를 확인하고 장학금을 신청합니다. 장학금 신청 기간은 2018.06.31부터 2018.10.30까지입니다.
- 2 주주 심사 과정을 거쳐 장학액으로 선정되면 장학금 지급 및 마이리지 차감이 진행됩니다.



- 1 나의 마이리지 목표 설정 방법 확인
- 2 목표 설정하기 클릭 시 마이리지 목표 설정 팝업 생성
- 3 년도, 학기 선택 후 관리자가 등록한 마이리지 영역-항목-기준 확인
- 4 년도, 학기 별로 체크가 가능하며 노란 색은 마이리지 목표 설정 권장 항목을 표시
- 5 저장 클릭 시 마이리지 목표 설정 값을 저장, 취소 클릭 시 목표 설정 팝업을 닫음
- 6 목표 설정 현황 확인
- 7 수정 클릭 시 해당 년도 학기에 설정한 마이리지 목표 설정 팝업이 생성되어 내용 수정 가능하며, 현재와 미래에 설정한 목표에 대해서만 수정 가능

6 목표 설정 현황

2018년도 2학기

영역	항목	기준	1학년		2학년		3학년		4학년	
			1	2	1	2	1	2	1	2
전공강좌영역	성적우수 및 향상	평점 평균 4.0이상 취득								
통사기타영역	SW동아리	SW동아리 참여								

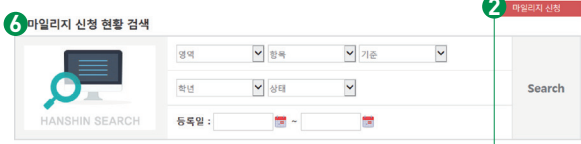
7 수정

2018년도 1학기

영역	항목	기준	1학년		2학년		3학년		4학년	
			1	2	1	2	1	2	1	2
전공강좌영역	성적우수 및 향상	평점 평균 4.0이상 취득								

4 마이리지 신청 및 현황 마이리지 신청 및 현황 확인 페이지

- 1 마이리지를 신청하면 관리자에게 바로 신청 접수됩니다. 관리자 승인/반려 전에는 수정/삭제가 가능하지만, 승인/반려 후에는 수정/삭제가 불가능하여 신청 시 다시 한 번 확인하기 바랍니다.
- 2 이차의 경우, 관리자 승인 후에는 동일 기준에 대해 1년간 마이리지 신청이 불가능한 최종 성적을 입력하기 바랍니다.



7 마이리지 신청 현황 검색

번호	학년	영역	항목	기준	입력일	접수신청상태
10	4	전공강좌영역	성적우수 및 향상	평점 평균 4.0이상 취득	2018.09.27	승인
9	4	경력개발영역	SW대회	교내 SW관련 대회 참여	2018.09.13	반려
8	4	전공강좌영역	성적우수 및 향상	평점 평균 4.0이상 취득	2018.09.13	승인
7	4	전공강좌영역	성적우수 및 향상	평점 평균 4.0이상 취득	2018.09.11	반려
6	4	경력개발영역	SW대회	교내 SW관련 대회 참여	2018.09.11	반려
5	4	전공강좌영역	SW프로젝트	오른스스SW프로젝트 참여	2018.09.11	승인
4	4	전공강좌영역	성적우수 및 향상	평점		
3	4	전공강좌영역	성적우수 및 향상	평점		
2	4	경력개발영역	SW대회	교내		
1	4	전공강좌영역	성적우수 및 향상	평점		



- 1 마이리지 신청 방법 확인
- 2 마이리지 신청 클릭 시 마이리지 신청 및 수정 팝업 생성, 본인 정보 확인
- 3 마이리지 신청 항목 선택 시 마이리지는 자동 입력
- 4 증빙 자료가 있는 경우 파일 첨부
- 5 신청 클릭 시 입력한 내용으로 마이리지 신청, 취소 클릭 시 마이리지 신청 팝업 닫음
- 6 본인이 신청한 마이리지 현황 검색 (검색기준 ; 영역, 항목, 기준, 학년, 상태, 등록일)
- 7 기준 클릭 시 관리자에게 제출한 마이리지 신청 정보 팝업 생성

5 장학금 신청 및 현황 장학금 신청 확인 페이지

- 1 위쪽 마이리지를 확인하고 장학금을 신청합니다. 장학금 신청 기간은 2018.06.31부터 2018.10.30까지입니다.
- 2 주주 심사 과정을 거쳐 장학액으로 선정되면 장학금 지급 및 마이리지 차감이 진행됩니다.

5 장학금 신청 현황

번호	년도	학기	지급 항목	신청일	상태
6	2018	2	2018 하반기 SW능력우수장학금	2018.09.18	신청
5	2018	2	2018 하반기 SW능력우수장학금	2018.09.18	미신청
4	2018	2	2018 하반기 SW능력우수장학금	2018.09.18	신청
3	2018	2	2018 하반기 SW능력우수장학금	2018.09.11	신청
2	2018	2	2018 하반기 SW능력우수장학금	2018.09.10	신청
1	2018	2	2018 하반기 SW능력우수장학금	2018.09.10	취소



- 1 장학금 신청 방법 확인
- 2 장학금 신청 클릭 시 장학금 신청 팝업 생성
- 3 지급 받을 장학금 항목 선택
- 4 신청 클릭 시 해당 내역으로 장학금 신청, 취소 클릭 시 장학금 신청 팝업 닫음.
- 5 장학금 신청 현황 확인
- 6 상태 클릭 시 장학금 선정 관리 팝업 생성 후 내용 확인

6 마이리지 항목 마이리지 항목 안내 페이지

- 1 마이리지 항목은 크게 세 가지 영역(전공강좌/경력개발/통사기타)으로 구분됩니다. 각 영역에 대한 항목별 기준은 다음과 같습니다. 기준별로 제시한 신청 가능 학년을 확인하고 증명 서류를 구비하여 마이리지를 신청하기 바랍니다.

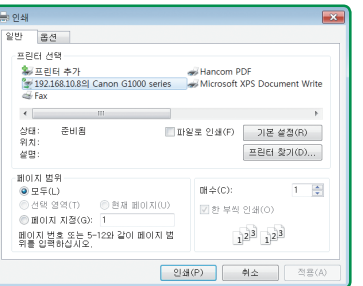
3 마이리지표

영역	항목	기준	마이리지	신청 가능 학년				평가인정방법
				1	2	3	4	
성적우수 및 향상	평점 평균 4.0이상 취득	10						* 평점 평균 4.0이상 취득 증명서 첨부
	직전학기 대비 0.50 ~ 0.99 상승	15						직전학기 대비 0.50 ~ 0.99 상승 증빙 자료에 대한 설명을 기재합니다.
전공강좌영역	복수전공	복수전공 신청 후 승인						
	부전공	부전공 신청 후 승인						
SW프로젝트	산학협력SW프로젝트 참여	100						*증빙 : 프로젝트 관리보고서
	산학협력R&D프로젝트 참여	10						
경력개발영역	오른스스SW프로젝트 참여	100						*증빙 : 프로젝트 관리보고서
	교내 SW관련 대회 참여	10						
통사기타영역	SW동아리 최장	50						*증빙 : SW동아리참여확인서
	SW동아리 참여	50						
마이리지 목표설정	10							

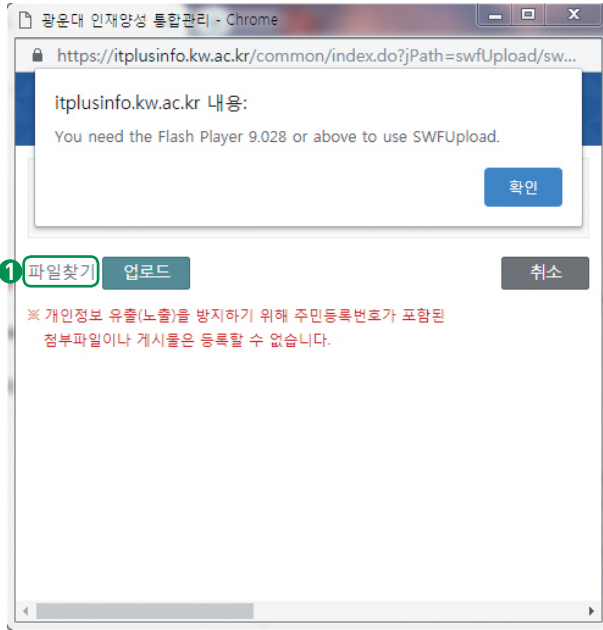
4 외국어 성적기준

구분	도어	토플	토플스	토플스리딩	OPIC	IELTS	JLPT	JPT	HSK	그밖의 외국어
1등급	900	608	770	160	Advanced	Band 7.5	N1급	880	HSK 6급	소정의 심사 후 마이리지 부여
2등급	850	578	700	140	Intermediate High	Band 7.0	N2급	740	HSK 5급	소정의 심사 후 마이리지 부여
3등급	750	509	560	130	Intermediate Mid	Band 6.5	N3급	610	HSK 4급	소정의 심사 후 마이리지 부여

- 1 마이리지 항목 설명 확인
- 2 인쇄 클릭 시 인쇄 팝업이 생성되어 마이리지 표 인쇄
- 3 마이리지 표 확인
- 4 외국어 성적 기준 확인



7 크롬 첨부파일 문제해결 방안



- 1 문제 상황 : 옆의 화면과 같은 메시지가 표시되면서 파일 업로드가 안되는 경우, 버튼이 정상으로 표시되지 않는 경우
- 2 문제 해결 방법 : 크롬 설정값 변경 필요(아래의 크롬 화면 안 참조)

1 파일찾기 업로드 취소

※ 개인정보 유출(노출)을 방지하기 위해 주민등록번호가 포함된 첨부파일이나 게시물은 등록할 수 없습니다.

크롬 화면



- 1 자물쇠 모양 아이콘 클릭
- 2 사이트 설정 클릭
- 3 Flash ▶ 허용으로 변경
- 4 새로고침 후 파일추가 버튼 클릭
- 5 정상으로 표시 - 파일찾기 버튼 클릭 후 원하는 파일 선택 - 파일 선택 후 업로드

SW능력우수장학금



SW중심대학사업단 장학금 종류

종류	내용
SW능력우수장학금(2018)	직전학기 SW관련과목 성적 우수자[평균 4.0 이상] TOPCIT 성적우수자[수준 3(400점) 이상] SW관련대회입상자 오픈소스SW개발우수자
SW능력우수장학금(2019)	SW역량마일리지
인턴 학부 연구생 프로그램(일반) 장학금	프로그램 지원자 중 수행 성과물 제출자
인턴 학부 연구생 프로그램(심화) 장학금 (학사-석사(3.5+1.5) 연계 학위 과정 장학금)	프로그램 지원자 중 수행 성과물 제출자
SW연계전공 장학금	창의융합SW, 한국어지능정보, 사물인터넷(IoT), 실감미디어(AR/VR), 금융공학및핀테크, 정보보호, 언어빅데이터 연계전공 이수자 대상 우수 학생 선발
SW프론티어 장학금	봉사단 활동 자원자

SW능력우수장학금 수혜현황 (2018년 상반기 기준)



SW능력우수장학금 수혜현황 (2018년 하반기 기준)



- ※ 2017~2018년 SW능력우수장학금은 SW성적우수, TOPCIT성적우수, SW관련대회입상, 오픈소스SW개발우수 등과 같은 항목에 한해 신청 학생의 증빙자료를 검토하여 장학생을 선발하고 장학금을 지급하였습니다.
- ※ 2019년부터는 SW역량마일리지시스템을 활용하여 학생은 마일리지 지급 항목별로 SW관련활동을 입력하고 증빙합니다. 이 같은 과정을 통해 누적된 마일리지를 기반으로 SW능력우수장학생 선발과 장학금 지급이 이루어집니다.

2019년 SW능력우수장학금

SW역량마일리지를 기반으로 SW중심대학사업단 장학위원회에서 장학생 선발 기준(장학등급, 장학등급별 차감 마일리지, 장학등급별 장학금액)을 확정하여 진행할 예정입니다.